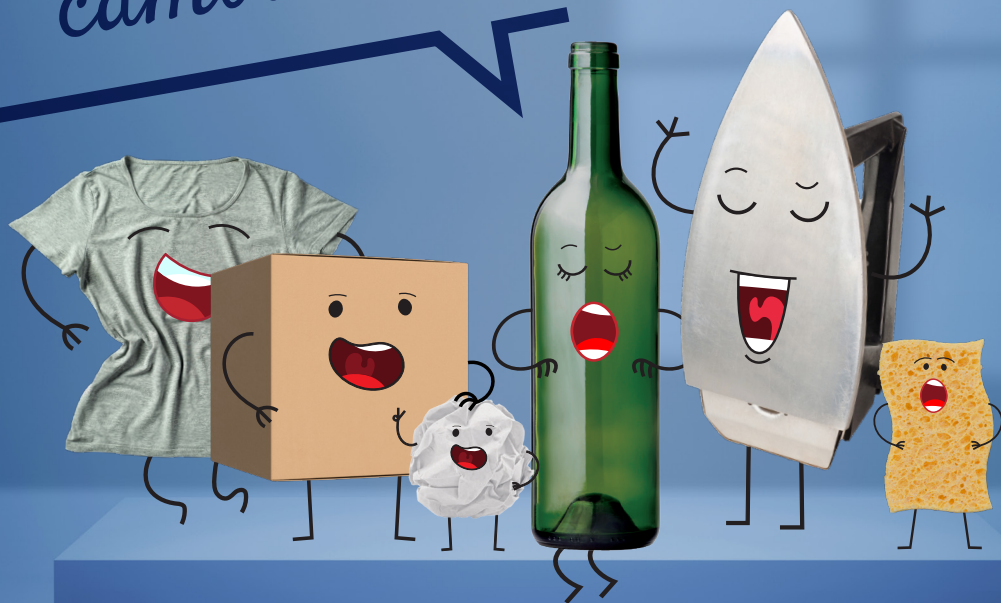


#unaRaccoltadiSuccesso



*Lasciateci
cambiare...*



GUIDA ALLA RACCOLTA DIFFERENZIATA



UNA RACCOLTA DI SUCCESSO!

Poche e semplici regole permettono di trasformare i rifiuti in nuove risorse e contribuire attivamente alla salvaguardia dell'ambiente.

La nuova organizzazione voluta dal Comune di Salerno e ideata grazie al contributo di Salerno Pulita, CONAI (Consorzio Nazionale Imballaggi), COREVE (Consorzio per il Recupero del Vetro) e il supporto degli altri sei Consorzi di Filiera, richiede collaborazione fattiva da parte di tutti: famiglie, aziende, attività commerciali.

Il vademecum ha il compito di fornire ai cittadini indicazioni sulle diverse tipologie di rifiuti, su come separarli nel modo corretto e tutte le informazioni su giorni, orari e luoghi di conferimento.

Rappresenta, inoltre, una guida per conoscere tutte le modalità di esposizione e i giorni e gli orari di conferimento che possono variare a seconda della tipologia di rifiuti e che talvolta seguono regole diverse a seconda delle zone della città.

Separare correttamente rappresenta il primo passo per la creazione di un circuito virtuoso in cui i rifiuti ritornano ad essere materie prime, riducendo così le emissioni per produrle.

INDICE

I 10 segreti per una raccolta di successo	4
Il nuovo sistema di raccolta porta a porta	6
I Centri di Raccolta Comunale	16
Differenziario	18
APP Junker per qualsiasi dubbio	26



I 10 SEGRETI PER UNA RACCOLTA DI SUCCESSO



1 SEPARA correttamente gli imballaggi in base al materiale di cui sono fatti e mettili nell'apposito contenitore per la raccolta differenziata.

DIVIDI, quando è possibile, gli imballaggi composti da più materiali, per esempio i barattoli di vetro dal tappo di metallo.



3 TOGLI gli scarti e i residui di cibo dagli imballaggi prima di metterli nei contenitori per la raccolta differenziata.

Se fai questo, ridurrai le quantità di materiali che vengono scartati.



2 RIDUCI sempre, se possibile, il volume degli imballaggi: **SCHIACCIA** le lattine e le bottiglie di plastica, richiudendole poi con il tappo, **APPIATTISCI** carta e cartone. Se fai questo, renderai più efficace il servizio di raccolta differenziata.



4 RICONOSCI e CONFERISCI correttamente gli **IMBALLAGGI IN ALLUMINIO**. Oltre alle più note lattine per bevande, **SEPARA** anche vaschette e scatolette per il cibo, tubetti, bombolette spray e il foglio sottile per alimenti.



5 SAPPI CHE LA CARTA sporca (di cibo, di terra, di sostanze chimiche come solventi o vernici), gli scontrini in carta termica, la carta oleata e quella da forno non vanno nel contenitore della carta; il loro conferimento peggiora la qualità del riciclo di carta, cartone e cartoncino. Ricordati, inoltre, di non conferire la carta dentro un sacchetto di plastica o di bioplastica.



7 RICICLA gli **IMBALLAGGI IN BIOPLASTICA** certificata insieme alla frazione organica umida dei rifiuti urbani. Attraverso il compostaggio diventano una risorsa biologica strategica per difendere la salute del suolo.



9 INTRODUCI NEL CONTENITORE DELLA PLASTICA tutte le tipologie di imballaggio. Fai attenzione a non introdurre altri oggetti, anche se di plastica, come giocattoli, vasi, piccoli elettrodomestici, articoli di cancelleria e da ufficio.



6 FAI ATTENZIONE A NON METTERE NEL CONTENITORE DEL VETRO bicchieri e oggetti di cristallo, ceramica, porcellana, pyrex e lampadine. Inserire tali materiali può vanificare i tuoi sforzi, perché rovina la raccolta del vetro. Ricordati, inoltre, di non conferire il vetro dentro un sacchetto.



8 RICONOSCI E CONFERISCI CORRETTAMENTE GLI IMBALLAGGI IN ACCIAIO, solitamente riportano le sigle FE o ACC. Le trovi su barattoli per conserve, scatolette del tonno, lattine e bombolette, fustini e secchielli, tappi corona e chiusure di vario tipo per bottiglie e vasetti.



10 RICORDA CHE SE HAI IMBALLAGGI IN LEGNO, li puoi portare ai Centri di Raccolta Comunale. Cassette per la frutta e per il vino, piccole cassette per i formaggi, contenitori di legno, sono tutti imballaggi che possono essere riciclati.

VETRO



Cosa conferire

Bottiglie, contenitori per alimenti, vasetti, bottigliette e flaconi. Gli oggetti devono essere vuoti e senza tappi di qualsiasi tipo (metallo, plastica, sughero).

No!

Buste di plastica, oggetti di cristallo (lampadari, centrotavola), bicchieri di vetro, specchi, oggetti in ceramica e porcellana, contenitori in vetroceramica (pyrex, ecc.), lampadine, vetri di finestre, finestrini di auto, vetri di fari e fanali, tubi al neon, contenitori in vetro di farmaci.

UtENZE domestiche - Quando conferire

CENTRO, ZONA OVEST, ZONA EST, GIOVI:
DOMENICA dalle 21 alle 4

ZONA MOVIDA: LUNEDÌ dalle 6 alle 8

RIANI COLLINARI: LUNEDÌ dalle 6.30 alle 13.30

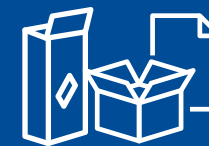
UtENZE commerciali - Quando conferire

TUTTE LE UTENZE COMMERCIALI:
LUNEDÌ - MARTEDÌ - MERCOLEDÌ - GIOVEDÌ - SABATO dalle 12.30 alle 13.30

Come conferire

Nel mastello o nel carrellato verde davanti al proprio portone o attività. Depositare solo vetro senza sacco di carta, plastica o bioplastica.

CARTA, CARTONE E CARTONCINO



Cosa conferire

Imballaggi in cartone ondulato e cartoncino sempre appiattiti, contenitori per pizza puliti, sacchetti di carta (es. pane, ortofrutta, farina, zucchero, ecc.), giornali, riviste, fumetti, stampa commerciale, fogli di carta di ogni dimensione, fascette di cartoncino, parti in carta o cartoncino di confezioni come conserve, scatole delle scarpe, tutte le confezioni in cartoncino di prodotti per l'igiene della casa e della persona, scatole dei medicinali.

No!

Scontrini, carta oleata, plastificata, da forno, fazzoletti di carta usati, imballaggi di cartone con residui di cibo o terra o sporchi di sostanze chimiche. In generale tutto ciò che non è carta. I cartoni per liquidi vanno conferiti con plastica, acciaio e alluminio.

UtENZE domestiche - Quando conferire

CENTRO, ZONA OVEST, ZONA EST, GIOVI: LUNEDÌ dalle 21 alle 4

ZONA MOVIDA: MARTEDÌ dalle 6 alle 8

RIANI COLLINARI: MARTEDÌ dalle 6.30 alle 13.30

UtENZE commerciali - Quando conferire

CARTONI DA IMBALLAGGIO
LUNEDÌ - MARTEDÌ - MERCOLEDÌ - GIOVEDÌ - SABATO dalle 12.30 alle 13.30

CARTA (ZONA MOVIDA, CENTRO, ZONA OVEST, ZONA EST, GIOVI): LUNEDÌ dalle 21 alle 4

CARTA (RIANI COLLINARI): MARTEDÌ dalle 6.30 alle 13.30

Come conferire

La carta in sacchetti di carta (no sacchi di plastica o bioplastica) o scatole di cartone. I cartoni da imballaggio piegati e legati, davanti al proprio portone o attività.

NON DIFFERENZIABILE



Cosa conferire

Pannolini e pannolini*, assorbenti, calze di nylon, stracci non riciclabili, mozziconi di sigarette, polveri e sacchetto dell'aspirapolvere, cassette audio, DVD, rasoi, spazzole, carta plastificata e da forno, cerotti, gomme da masticare, scontrini termici.

No!

Tutti i materiali separabili e riciclabili (vetro, carta, cartone e cartoncino, plastica, acciaio e alluminio, organico), tessili, piccoli e grandi RAEE (Rifiuti da Apparecchiature Elettriche ed Elettroniche), ingombranti, farmaci, pile e accumulatori, olio vegetale esausto, legno.

Utenze domestiche - Quando conferire

CENTRO, ZONA OVEST, ZONA EST, GIOVI, ZONA MOVIDA: GIOVEDÌ dalle 21 alle 24

RIONI COLLINARI: VENERDÌ dalle 6.30 alle 13.30

Utenze commerciali - Quando conferire

ZONA MOVIDA, CENTRO, ZONA OVEST, ZONA EST, GIOVI: GIOVEDÌ dalle 21 alle 24

RIONI COLLINARI: VENERDÌ dalle 6.30 alle 13.30

Come conferire

In sacchi semitrasparenti nel mastello o nel carrellato davanti al proprio portone o attività. No sacco nero di plastica e no sacco di bioplastica.

* Oltre che nel non differenziabile, su richiesta presentata all'ufficio raccolta differenziata del Comune, alle singole utenze domestiche viene accordato un altro giorno di conferimento:

LUNEDÌ (Centro · Zona Ovest · Zona Est · Giovi · Zona Movidà) e MARTEDÌ (Rioni Collinari).

Chi ne farà domanda dovrà conferire pannolini e pannoloni in un sacco a parte davanti al proprio portone.

PLASTICA, ACCIAIO E ALLUMINIO



Cosa conferire

Bottiglie di plastica, vasetti per alimenti e yogurt, pellicole da imballaggio e polistirolo, flaconi di prodotti per la casa e igiene personale, buste e sacchetti per alimenti, reti per frutta e verdura, vaschette per carne e pesce, tubetti vuoti in plastica e alluminio per dentifrici, creme e pomate, blister, stampelle per abiti (grucce in plastica), lattine, bombolette spray (vuote), scatole, latte, barattoli e scatolette in metallo (acciaio e alluminio), tappi e coperchi, vaschette, piatti e vassoi in alluminio, contenitori in carta ed alluminio accoppiati (brick del latte, succhi di frutta, vino e simili).

No!

Beni ingombranti di plastica (bacinelle e secchi), giocattoli, elettrodomestici e loro parti, contenitori di colle, smalti e vernici, posate di plastica, oggetti di gomma, CD, DVD, videocassette compresi i contenitori esterni, tubi in plastica e/o gomma, cavi e elementi di impianti elettrici, pellicole, lastre fotografiche e sacchetti in bioplastica.

Utenze domestiche - Quando conferire

CENTRO, ZONA OVEST, ZONA EST, GIOVI: MERCOLEDÌ dalle 21 alle 4

ZONA MOVIDA: GIOVEDÌ dalle 6 alle 8

RIONI COLLINARI: GIOVEDÌ dalle 6.30 alle 13.30

Utenze commerciali - Quando conferire

ZONA MOVIDA, CENTRO, ZONA OVEST, ZONA EST, GIOVI:
MERCOLEDÌ - VENERDÌ dalle 21 alle 4

RIONI COLLINARI: GIOVEDÌ - SABATO dalle 6.30 alle 13.30

Come conferire

In sacchi semitrasparenti davanti al proprio portone o attività. No sacco nero di plastica e no sacco di bioplastica.

ORGANICO E BIOPLASTICHE COMPOSTABILI



Cosa conferire

Scarti di cucina vegetali e animali, gusci d'uovo, gusci di cozze, vongole e simili, fondi di caffè e tè, tovaglioli di carta sporchi di cibo, foglie, fiori secchi, piccoli scarti di potatura (diametro inferiore a 5 cm), tappi di sughero, posate compostabili, imballaggi in plastica biodegradabile e compostabili (sacchi per il trasporto merci e per frutta e verdura, stoviglie, pellicole, poliaccoppiati in bioplastica con carta, vassoi, vaschette, retine, bottiglie/flaconi, vaschette in espanso per gelati, ecc.) che riportano uno dei seguenti marchi di compostabilità* (sul singolo oggetto o sulla confezione).

No!

Lettiere sintetiche di animali, assorbenti e scarti di potatura (diametro superiore a 5 cm), gomme da masticare, mozziconi di sigari o sigarette, polvere residua da spazzamento, olio vegetale esausto.

Utenze domestiche - Quando conferire

CENTRO, ZONA OVEST, ZONA EST, GIOVI: MARTEDÌ - VENERDÌ - DOMENICA dalle 21 alle 4

ZONA MOVIDA: LUNEDÌ - MERCOLEDÌ - SABATO dalle 6 alle 8

RIIONI COLLINARI: LUNEDÌ - MERCOLEDÌ - SABATO dalle 6.30 alle 13.30

Utenze commerciali - Quando conferire

ZONA MOVIDA, CENTRO, ZONA OVEST, ZONA EST, GIOVI:
MARTEDÌ - VENERDÌ - DOMENICA dalle 21 alle 4

RIIONI COLLINARI: LUNEDÌ - MERCOLEDÌ - SABATO dalle 6.30 alle 13.30

BAR, RISTORANTI, PUB, PIZZERIE: anche VENERDÌ dalle 12.30 alle 13.30

MENSE SCOLASTICHE: dal LUNEDÌ al SABATO dalle 12.30 alle 13.30

Mense solidali: servizio aggiuntivo attivabile su richiesta.

Come conferire

In sacchi compostabili nel mastello o nel carrellato davanti al proprio portone o attività. No sacchi di plastica.



*Marchi di compostabilità (sul singolo oggetto o sulla confezione).

RACCOLTA TESSILI



Cosa conferire

Indumenti usati, accessori, lenzuola, coperte, asciugamani, tende, tovaglie e tutto ciò che è realizzato in tessuto. Accessori in cuoio e pelle.

No!

Tessuti sporchi ed inquinati, scarti di produzione.

Utenze domestiche - Quando conferire

CENTRO, ZONA OVEST, ZONA EST, GIOVI: MARTEDÌ dalle 21 alle 4

ZONA MOVIDA: MERCOLEDÌ dalle 6 alle 8

RIIONI COLLINARI: MERCOLEDÌ dalle 6.30 alle 13.30

Utenze commerciali - Quando conferire

ZONA MOVIDA, CENTRO, ZONA OVEST, ZONA EST, GIOVI: MARTEDÌ dalle 21 alle 4

RIIONI COLLINARI: MERCOLEDÌ dalle 6.30 alle 13.30

Come conferire

In sacchi semitrasparenti davanti al proprio portone o attività.
No sacco nero di plastica e no sacco di bioplastica.

PICCOLI RAEE



Cosa conferire

Piccoli elettrodomestici per la cucina, per il bricolage, per la pulizia della casa e per la cura della persona, calcolatrici, orologi digitali, fotocamere e videocamere, telefoni, cellulari, tablet, caricabatterie, navigatori, radio, lettori CD ed MP3, accessori per computer e videogiochi, modem e decoder, telecomandi, lampade e lampadine.

Le dimensioni degli oggetti non devono superare i 25 cm x 25 cm.

No!

Elettrodomestici di grandi dimensioni, televisori, computer fissi, impianti stereo, pile e batterie che vanno conferiti nei Centri di Raccolta Comunale Fratte e Arechi oppure presso i rivenditori.

UtENZE domestiche - Quando conferire

Nei giorni e negli orari di apertura dei punti di raccolta (uffici pubblici comunali, Centri di Raccolta Comunale Fratte e Arechi, rivenditori).

Utenza scolastica - Quando conferire

Oltre che nei Centri di Raccolta Comunale, negli uffici pubblici* e dai rivenditori, anche nei punti di raccolta presso le scuole** primarie e secondarie di primo e secondo grado (elementari, materne e superiori) che hanno aderito all'iniziativa nei giorni e negli orari di apertura.

* Trova l'ufficio pubblico comunale più vicino a te sull'APP Junker

** Trova le scuole che hanno aderito sull'APP Junker

Come conferire

Con sacco a svuotamento nei contenitori installati nelle scuole, negli uffici pubblici comunali, nei Centri di Raccolta Comunale Fratte e Arechi e dai rivenditori.

SERVIZIO INGOMBRANTI



Cosa conferire

RAEE (Rifiuti da Apparecchiature Elettriche ed Elettroniche): frigoriferi, congelatori, apparecchi per il condizionamento, lavatrici, lavastoviglie, forni a microonde, piani cottura, cucine, schermi a tubi catodici CRT, schermi a LED, al plasma e nuove tecnologie, apparecchiature illuminanti, aspirapolveri, macchine per cucire, ferri da stiro, friggitori, frullatori, computer (unità centrale, mouse, tastiera), stampanti, fax, telefoni cellulari, videoregistratori, apparecchi radio, plafoniere, lampade che contengono gas (come quelle a incandescenza), tubi fluorescenti al neon, lampade a risparmio energetico, a vapori di sodio.

Altri rifiuti ingombranti: mobili (divani, poltrone, sedie, armadi, mensole, cassapanche, ecc.), reti e strutture dei letti, materassi, giocattoli di grandi dimensioni, biciclette, stendipanni, grandi vasi, elementi di arredo bagno.

Tutti i RAEE inferiori ai 25 cm di ingombro sono considerati piccoli RAEE.

No!

Scarti di materiali edili, pneumatici, bombole del gas, infissi, pannelli fotovoltaici (vanno gestiti dai privati che effettuano sostituzioni, riparazioni, costruzioni).

UtENZE domestiche - Come conferire

I rifiuti ingombranti e i RAEE possono essere conferiti su sede stradale, previo appuntamento per il ritiro, chiamando al numero 089 288 2036 (attivo dal LUNEDÌ al SABATO dalle 9 alle 19). La prenotazione può essere fatta pure con l'APP Junker.

Il conferimento può avvenire anche presso i Centri di Raccolta Comunale Fratte e Arechi, dal LUNEDÌ al SABATO dalle ore 8 alle 17 nel periodo invernale e dalle 8 alle 19 nel periodo estivo.

Si ricorda inoltre che i RAEE possono essere consegnati/ritirati anche negli orari di apertura nei/dai punti vendita della distribuzione.

FARMACI



Cosa conferire

Farmaci scaduti.

⊘ No!

Integratori, foglietti illustrativi, blister vuoti e imballaggi esterni.

Quando conferire

Negli orari di apertura di farmacie e parafarmacie. Trova la più vicina a te sulle mappe dell'APP Junker.

Come conferire

Con sacchetto a svuotamento negli appositi contenitori presso farmacie e parafarmacie e nei Centri di Raccolta Comunale Fratte e Arechi.

PILE E ACCUMULATORI



Cosa conferire

Pile a stilo (per torce, radio, ecc.), pile a bottone (per calcolatrici, orologi ecc.), batterie a litio dei cellulari.

⊘ No!

Batterie di auto.

Quando conferire

Negli orari di apertura degli esercizi commerciali autorizzati alla vendita. Trova il più vicino a te sulle mappe dell'APP Junker.

Come conferire

Con sacchetto a svuotamento negli appositi contenitori presso gli esercizi commerciali autorizzati alla vendita e nei Centri di Raccolta Comunale Fratte e Arechi.

OLIO VEGETALE ESAUSTO



Cosa conferire

Olio di frittura o di conservazione di cibi in scatola, oli vegetali scaduti.

⊘ No!

Oli di motore.

Quando conferire

Dal LUNEDÌ al SABATO presso i Centri di Raccolta Comunale Fratte e Arechi dalle 8 alle 17 periodo invernale e dalle 8 alle 19 periodo estivo.

Come conferire

Raccogliere l'olio raffreddato all'interno di una bottiglia o di una tanica e poi conferirla e/o svuotarla nei contenitori appositi. Assolutamente l'olio vegetale esausto non va versato nei lavandini perché altamente inquinante.

CENTRI DI RACCOLTA COMUNALE



Cosa conferire

Rifiuti ingombranti, elettrodomestici in genere (RAEE), carta, cartone, cartoncino, vetro, plastica, alluminio, acciaio, materiale inerte in modica quantità, farmaci scaduti, pile scariche, vernici, oli vegetali esausti, giocattoli, lastre di vetro, finestrini di auto, grandi sfalci di potatura domestica*, pneumatici, porte e finestre.

No!

Rifiuti organici, rifiuti non differenziabili, sfridi di costruzione, bombole del gas, infissi, pannelli fotovoltaici (vanno gestiti dai privati che effettuano sostituzioni, riparazioni, costruzioni).

Utenze domestiche - Quando conferire

Dal LUNEDÌ al SABATO dalle 8 alle 17 periodo invernale e dalle 8 alle 19 periodo estivo. Le utenze non domestiche non possono conferire nei Centri di Raccolta Comunale Fratte e Arechi.

* I grandi sfalci di potatura domestica possono essere conferiti solo presso il Centro di Raccolta Comunale Arechi.

CENTRI DI RACCOLTA COMUNALE



1 FRATTE
CENTRO DI RACCOLTA COMUNALE
Via Casa Greco 1 - Località Sciumarello snc
T. 089 2881079

2 ARECHI
CENTRO DI RACCOLTA COMUNALE
Viale Nicola Giacumbi
T. 089 2882036

DIFFERENZIARIO

CCR - Centro di Raccolta Comunale
PAP - Raccolta Porta a Porta
Riv. autoriz. - Rivenditore Autorizzato

A - B

Dove conferirlo?

Abbigliamento	Raccolta Tessili - PAP/CCR
Accendino	Non differenziabile - PAP
Agenda di carta o cartoncino	Carta, cartone e cartoncino - PAP/CCR
Albero di Natale pianta	CCR/Servizio Ingombranti
Albero di Natale sintetico	CCR/Servizio Ingombranti
Alimentatore elettrico	Piccoli RAEE - Punti di raccolta/Riv. autoriz./CCR
Antenna	RAEE - Riv. autoriz./CCR
Arredo	CCR/Servizio Ingombranti
Asciugamano	Raccolta Tessili - PAP/CCR
Assorbente	Non differenziabile - PAP
Astucci trucchi	Plastica, acciaio e alluminio - PAP/CCR
Audiocassetta	Non differenziabile - PAP
Auricolari	Piccoli RAEE - Punti di raccolta/Riv. autoriz./CCR
Avanzi di cibo	Organico e bioplastiche compostabili - PAP
Bacinella di plastica	CCR
Bancale	CCR/Servizio Ingombranti
Barattolo in vetro	Vetro - PAP/CCR
Barattolo per alimenti (plastica, alluminio, acciaio)	Plastica, acciaio e alluminio - PAP/CCR
Bastone scopa	CCR
Batteria auto e moto	CCR/Riv. autoriz.
Battitappeto	CCR
Bauletto moto	CCR
Bianchetto	Non differenziabile - PAP
Biberon	Non differenziabile - PAP
Bicchieri di cristallo	CCR
Bicchieri e piatti di plastica e alluminio	Plastica, acciaio e alluminio - PAP/CCR
Bicchieri e piatti in bioplastiche compostabili	Organico e bioplastiche compostabili - PAP
Bicchieri di vetro	Non differenziabile - PAP/CCR
Bicicletta	CCR/Servizio Ingombranti
Biglietti trasporto pubblico	Carta, cartone e cartoncino - PAP/CCR
Bilancia	RAEE - Riv. autoriz./CCR
Blister vuoto	Plastica, acciaio e alluminio - PAP/CCR
Bocchetta di profumo in vetro	Vetro - PAP/CCR
Bocchetta smalto per unghie	Non differenziabile - PAP
Boiler	CCR/Servizio Ingombranti
Bombolette spray vuote	Plastica, acciaio e alluminio - PAP/CCR
Borsa dell'acqua calda	Non differenziabile - PAP

DIFFERENZIARIO

CCR - Centro di Raccolta Comunale
PAP - Raccolta Porta a Porta
Riv. autoriz. - Rivenditore Autorizzato

B - C

Dove conferirlo?

Bottiglia di bioplastica	Organico e bioplastiche compostabili - PAP
Bottiglia di plastica	Plastica, acciaio e alluminio - PAP/CCR
Bottiglia di vetro	Vetro - PAP/CCR
Bottone	Non differenziabile - PAP
Box bimbo	CCR/Servizio Ingombranti
Brandina pieghevole	CCR/Servizio Ingombranti
Bulloneria	Plastica, acciaio e alluminio - PAP/CCR
Busta di alluminio o plastica	Plastica, acciaio e alluminio - PAP/CCR
Busta di plastica per surgelati	Plastica, acciaio e alluminio - PAP/CCR
Bustina di tè e tisane	Organico e bioplastiche compostabili - PAP
Calcinacci	CCR
Calcolatrice	Piccoli RAEE - Punti di raccolta/Riv. autoriz./CCR
Calendario di carta	Carta, cartone e cartoncino - PAP/CCR
Calze di nylon	Non differenziabile - PAP
Camera d'aria	Riv. autoriz./CCR
Campioncino di prodotto cosmetico in bustina	Plastica, acciaio e alluminio - PAP/CCR
Candela	Non differenziabile - PAP
Canna da pesca	CCR
Cannuccia di plastica	Non differenziabile - PAP
Capelli e peli	Non differenziabile - PAP
Capsule caffè non compostabile	Non differenziabile - PAP
Caraffa di cristallo	CCR
Caraffa di vetro	CCR
Carica batterie	Piccoli RAEE - Punti di raccolta/Riv. autoriz./CCR
Carrozzina	CCR/Servizio Ingombranti
Carta carbone	Non differenziabile - PAP
Carta da forno non compostabile	Non differenziabile - PAP
Carta da pacco	Carta, cartone e cartoncino - PAP/CCR
Carta del pane	Carta, cartone e cartoncino - PAP/CCR
Carta di credito	Non differenziabile - PAP
Carta oleata per alimenti	Non differenziabile - PAP
Carta termica	Non differenziabile - PAP
Carta vetrata	Non differenziabile - PAP
Cartellina per documenti di carta o cartone	Carta, cartone e cartoncino - PAP/CCR
Cartoncino	Carta, cartone e cartoncino - PAP/CCR
Cartone da imballaggio	Carta, cartone e cartoncino - PAP/CCR
Cartone per liquidi	Plastica, acciaio e alluminio - PAP/CCR

DIFFERENZIARIO

CCR - Centro di Raccolta Comunale
PAP - Raccolta Porta a Porta
Riv. autoriz. - Rivenditore Autorizzato

C

Dove conferirlo?

Cartone della pizza pulito	Carta, cartone e cartoncino - PAP/CCR
Cartone della pizza sporco	Organico e bioplastiche compostabili - PAP
Cartuccia stampante	CCR/Riv. autoriz.
Cartuccia toner	CCR/Riv. autoriz.
Cassaforte piccola fino a 50 kg	CCR/Servizio Ingombranti
Casse stereo	RAEE - Riv. autoriz./CCR/Servizio Ingombranti
Cassetta ortofrutta di cartone	Carta, cartone e cartoncino - PAP/CCR
Cassetta ortofrutta di plastica	Plastica, acciaio e alluminio - PAP/CCR
Catena di metallo	Plastica, acciaio e alluminio - PAP/CCR
Cavatappi in metallo	Plastica, acciaio e alluminio - PAP/CCR
Cavo elettrico	Piccoli RAEE - Punti di raccolta/Riv. autoriz./CCR
CD Rom	Non differenziabile - PAP
Cenere di sigaretta	Non differenziabile - PAP
Cera per legno	Non differenziabile - PAP
Ceramica piccoli oggetti	CCR
Cerchione autoveicoli	CCR
Cerotto	Non differenziabile - PAP
Cesta vimini e portabicchieri	CCR
Chiavetta USB	Piccoli RAEE - Punti di raccolta/Riv. autoriz./CCR
Chiusura metallica per bottiglie di vetro	Plastica, acciaio e alluminio - PAP/CCR
Cialde e capsule compostabili caffè	Organico e bioplastiche compostabili - PAP
Ciuccio	Non differenziabile - PAP
Coltello di metallo	Plastica, acciaio e alluminio - PAP/CCR
Compact disk	Non differenziabile - PAP
Confezione di polistirolo per alimenti	Plastica, acciaio e alluminio - PAP/CCR
Confezione di plastica per alimenti	Plastica, acciaio e alluminio - PAP/CCR
Confezione sagomata di plastica	Plastica, acciaio e alluminio - PAP/CCR
Contenitore bagnoschiuma di plastica	Plastica, acciaio e alluminio - PAP/CCR
Contenitore di carta per uova	Carta, cartone e cartoncino - PAP/CCR
Contenitore di plastica per uova	Plastica, acciaio e alluminio - PAP/CCR
Contenitore di vetroceramica	CCR
Contenitore rossetto	Plastica, acciaio e alluminio - PAP/CCR
Contenitore yogurt	Plastica, acciaio e alluminio - PAP/CCR
Contenitori cosmetici	Plastica, acciaio e alluminio - PAP/CCR
Contenitori da cucina di plastica (no imballaggi)	CCR
Contenitori di cartoncino per sale e zucchero	Carta, cartone e cartoncino - PAP/CCR
Controller console da gioco	Piccoli RAEE - Punti di raccolta/Riv. autoriz./CCR

DIFFERENZIARIO

CCR - Centro di Raccolta Comunale
PAP - Raccolta Porta a Porta
Riv. autoriz. - Rivenditore Autorizzato

C - D - E - F

Dove conferirlo?

Coperchio di metallo per pentole	Plastica, acciaio e alluminio - PAP/CCR
Coperta	Raccolta Tessili - PAP/CCR
Cotton fioc	Non differenziabile - PAP
Cristallo	CCR
Cucchiaino di metallo	Plastica, acciaio e alluminio - PAP/CCR
Cuccia per cani	CCR/Servizio Ingombranti
Cuoio	Raccolta Tessili - PAP/CCR
Custodia CD	CCR
Cyclette	CCR/Servizio Ingombranti
Damigiana	CCR
Decoder TV	Piccoli RAEE - Punti di raccolta/Riv. autoriz./CCR
Deodorante roll on in plastica	Plastica, acciaio e alluminio - PAP/CCR
Dépliant non plastificato	Carta, cartone e cartoncino - PAP/CCR
Diffusori audio	Piccoli RAEE - Punti di raccolta/Riv. autoriz./CCR
Disco in vinile	Non differenziabile - PAP
DVD	Non differenziabile - PAP
Elastico	Non differenziabile - PAP
Elettrodomestici	RAEE - Riv. autoriz./CCR/Servizio Ingombranti
Evidenziatore	Non differenziabile - PAP
Farmaci scaduti	Contenitori presso Farmacie e Parafarmacie/CCR
Fascette in cartoncino (es. calze, latticini, barattolame)	Carta, Cartone e Cartoncino - PAP/CCR
Fax domestico	RAEE - Riv. autoriz./CCR/Servizio Ingombranti
Fazzoletto da naso sporco	Organico e bioplastiche compostabili - PAP
Feltrino	Non differenziabile - PAP
Ferro (piccoli manufatti)	Plastica, acciaio e alluminio - PAP/CCR
Fiala scaduta per iniezioni mediche	Contenitori presso Farmacie e Parafarmacie/CCR
Fiammifero	Organico e bioplastiche compostabili - PAP
Filo da cucire	Non differenziabile - PAP
Filtro caraffa d'acqua	Non differenziabile - PAP
Filtro da aspirapolvere	Non differenziabile - PAP
Filtro di tè e tisane	Organico e bioplastiche compostabili - PAP
Fiore finto	Non differenziabile - PAP
Fiori recisi	Organico e bioplastiche compostabili - PAP
Fiori secchi	Organico e bioplastiche compostabili - PAP
Flacone di plastica (detergenti o detersivi)	Plastica, acciaio e alluminio - PAP/CCR
Floppy disk	Non differenziabile - PAP
Foglio di alluminio	Plastica, acciaio e alluminio - PAP/CCR

DIFFERENZIARIO

CCR - Centro di Raccolta Comunale
PAP - Raccolta Porta a Porta
Riv. autoriz. - Rivenditore Autorizzato

F - G - I - L - M - N

Dove conferirlo?

Fondo di caffè	Organico e bioplastiche compostabili - PAP
Forbici metallo	Plastica, acciaio e alluminio - PAP/CCR
Forchetta metallo	Plastica, acciaio e alluminio - PAP/CCR
Fotografia	Non differenziabile - PAP
Gabbia per uccelli	CCR/Servizio Ingombranti
Ghiaccio sintetico	Non differenziabile - PAP
Giocattolo elettronico	RAEE - Riv. autoriz./CCR
Giornali e riviste	Carta, cartone e cartoncino - PAP/CCR
Gomma da cancellare	Non differenziabile - PAP
Gomma da masticare	Non differenziabile - PAP
Gommapiuma	CCR
GPS portatile	Piccoli RAEE - Punti di raccolta/Riv. autoriz./CCR
Gruccia di legno	CCR
Gruccia di metallo o plastica	Plastica, acciaio e alluminio - PAP/CCR
Guanti monouso	Non differenziabile - PAP
Involucro plastificato per caramella	Plastica, acciaio e alluminio - PAP/CCR
Lampadina (LED, a scarica, neon, fluorescente)	RAEE - Riv. autoriz./CCR
Lampadina a incandescenza e alogena	Non differenziabile - PAP
Lattina dell'olio	Plastica, acciaio e alluminio - PAP/CCR
Legno	CCR
Lenzuola	Raccolta Tessili - PAP/CCR
Lettiera compostabile per animali	Organico e bioplastiche compostabili - PAP
Lettiera sintetica per animali	Non differenziabile - PAP
Lettore (CD, DVD, mp3)	Piccoli RAEE - Punti di raccolta/Riv. autoriz./CCR
Libro	Carta, cartone e cartoncino - PAP/CCR
Lucchetto	Plastica, acciaio e alluminio - PAP/CCR
Macchina fotografica	Piccoli RAEE - Punti di raccolta/Riv. autoriz./CCR
Macchinari da lavoro ad uso domestico	RAEE - Riv. autoriz./CCR/Servizio Ingombranti
Materasso	CCR/Servizio Ingombranti
Materiale edile/inerti piccoli lavori domestici	CCR
Matita	Non differenziabile - PAP
Modem	Piccoli RAEE - Punti di raccolta/Riv. autoriz./CCR
Monopattino elettrico	RAEE - Riv. autoriz./CCR/Servizio Ingombranti
Mouse	Piccoli RAEE - Punti di raccolta/Riv. autoriz./CCR
Mozzicone	Non differenziabile - PAP
Nastro adesivo	Non differenziabile - PAP
Navigatore	Piccoli RAEE - Punti di raccolta/Riv. autoriz./CCR

DIFFERENZIARIO

CCR - Centro di Raccolta Comunale
PAP - Raccolta Porta a Porta
Riv. autoriz. - Rivenditore Autorizzato

N - O - P

Dove conferirlo?

Netbook	RAEE - Riv. autoriz./CCR
Notebook	RAEE - Riv. autoriz./CCR
Nylon	Non differenziabile - PAP
Occhiali	Non differenziabile - PAP/Riv. autoriz.
Olio motore auto	Riv. autoriz.
Olio vegetale	Olio Vegetale Esausto - CCR
Ombrello	CCR
Orologio	CCR/Riv. autoriz.
Ovatta	Non differenziabile - PAP
Padella e pentola in acciaio e alluminio	Plastica, acciaio e alluminio - PAP/CCR
Pallet	CCR
Pallone	CCR
Pannolini e pannoloni	Non differenziabile - PAP
Parabola	RAEE - Riv. autoriz./CCR/Servizio Ingombranti
Parabrezza	CCR
Paraurti	CCR
Pattini	CCR
PC - personal computer	RAEE - Riv. autoriz./CCR/Servizio Ingombranti
Pellicola (film, fotografica)	Non differenziabile - PAP
Pellicola da imballaggio	Plastica, acciaio e alluminio - PAP/CCR
Peluches	Non differenziabile - PAP
Penna	Non differenziabile - PAP
Pennarello	Non differenziabile - PAP
Pennello	Non differenziabile - PAP
Pettine di plastica	CCR
Pianta di piccole dimensioni	Organico e bioplastiche compostabili - PAP
Pile e accumulatori	Contenitori presso Riv. Autorizz./CCR
Piume	Non differenziabile - PAP
Pneumatici	Riv. Autorizz./CCR
Polvere	Non differenziabile - PAP
Porcellana	CCR
Portabici auto	CCR/Servizio Ingombranti
Posacenere di ceramica	CCR
Posate di alluminio	Plastica, acciaio e alluminio - PAP/CCR
Posate di bioplastica	Organico e bioplastiche compostabili - PAP
Posate di plastica	CCR
Post-it	Carta, cartone e cartoncino - PAP/CCR

DIFFERENZIARIO

CCR - Centro di Raccolta Comunale
PAP - Raccolta Porta a Porta
Riv. autoriz. - Rivenditore Autorizzato

P - Q - R - S - T

Dove conferirlo?

Profilattico	Non differenziabile - PAP
Quaderno	Carta, cartone e cartoncino - PAP/CCR
Quadro elettrico	RAEE - Riv. autoriz./CCR/Servizio Ingombranti
Radio	Piccoli RAEE - Punti di raccolta/Riv. autoriz./CCR
Radiografia	Non differenziabile - PAP
Rasoio monouso	Non differenziabile - PAP
Retina plastica per frutta e verdura	Plastica, acciaio e alluminio - PAP/CCR
Sacchetto di bioplastica per alimenti	Organico e bioplastiche compostabili - PAP
Sacchetto/shopper di carta	Carta, cartone e cartoncino - PAP/CCR
Saponetta	Non differenziabile - PAP
Scanner	RAEE - Riv. autoriz./CCR
Scatola	Carta, Cartone e Cartoncino - PAP/CCR
Scatoletta per alimenti (alluminio, acciaio)	Plastica, acciaio e alluminio - PAP/CCR
Sci e racchette	CCR
Scontrino termico	Non differenziabile - PAP
Scopa	Non differenziabile - PAP
Scopa elettrica	RAEE - Riv. autoriz./CCR/Servizio Ingombranti
Secchiello di plastica (no imballaggio)	CCR
Sfalci d'erba e potature con diametro > 5 cm	CCR
Siringa	Non differenziabile - PAP
Sottovaso	CCR
Spazzola per capelli	Non differenziabile - PAP
Spazzolino da denti	Non differenziabile - PAP
Spazzolino da denti elettrico	Piccoli RAEE - Punti di raccolta/Riv. autoriz./CCR
Speaker audio	Piccoli RAEE - Punti di raccolta/Riv. autoriz./CCR
Spugna	Non differenziabile - PAP
Stampante	RAEE - Riv. autoriz./CCR/Servizio Ingombranti
Stecchino di legno dei gelati	Organico e bioplastiche compostabili - PAP
Stereo	RAEE - Riv. autoriz./CCR/Servizio Ingombranti
Stoffa	Raccolta Tessili - PAP/CCR
Straccio	Non differenziabile - PAP
Stuzzicadenti	Organico e bioplastiche compostabili - PAP
Tablet	Piccoli RAEE - Punti di raccolta/Riv. autoriz./CCR
Tagliere di legno	CCR
Tagliere di plastica	CCR
Tampone per timbri	Non differenziabile - PAP
Tandem	CCR/Servizio Ingombranti

DIFFERENZIARIO

CCR - Centro di Raccolta Comunale
PAP - Raccolta Porta a Porta
Riv. autoriz. - Rivenditore Autorizzato

T - U - V - Z

Dove conferirlo?

Tappetino	Non differenziabile - PAP
Tappetino di gomma	Non differenziabile - PAP
Tappeto in tessuto	Raccolta Tessili - PAP/CCR
Tappezzeria	Raccolta Tessili - PAP/CCR
Tappo a corona di metallo	Plastica, acciaio e alluminio - PAP/CCR
Tappo a vite di metallo	Plastica, acciaio e alluminio - PAP/CCR
Tappo di plastica	Plastica, acciaio e alluminio - PAP/CCR
Tappo di sughero	Organico e bioplastiche compostabili - PAP
Teglia di metallo	Plastica, acciaio e alluminio - PAP/CCR
Telecomando senza pile	Piccoli RAEE - Punti di raccolta/Riv. autoriz./CCR
Televisore catodico	RAEE - Riv. autoriz./CCR/Servizio Ingombranti
Televisore schermo piatto	RAEE - Riv. autoriz./CCR/Servizio Ingombranti
Tenda da esterni	Raccolta Tessili - PAP/CCR/Servizio ingombranti
Tergicristalli	CCR/Servizio Ingombranti
Termometro digitale	Piccoli RAEE - Punti di raccolta/Riv. autoriz./CCR
Torcia elettrica	Piccoli RAEE - Punti di raccolta/Riv. autoriz./CCR
Tovagliolo di carta unto	Organico e bioplastiche compostabili - PAP
Trasportino	CCR/Servizio Ingombranti
Triciclo	CCR/Servizio Ingombranti
Trolley	CCR/Servizio Ingombranti
Tubo (neon, fluorescente)	RAEE - Riv. autoriz./CCR
Utensili di plastica per la cucina	CCR
Valigia	CCR/Servizio Ingombranti
Vasca da bagno per bimbo	CCR/Servizio Ingombranti
Vaschette in cartoncino per ortofrutta	Carta, cartone e cartoncino - PAP/CCR
Vaso di legno	CCR
Vaso di plastica da vivaio	Plastica, acciaio e alluminio - PAP/CCR
Vaso di vetro	CCR
Vassoio pasticceria in cartoncino	Carta, cartone e cartoncino - PAP/CCR
Volantino non plastificato	Carta, cartone e cartoncino - PAP/CCR
Zerbino	Non differenziabile - PAP

TROPPI DUBBI SULLA DIFFERENZIATA?

Utilizzando l'APP Junker non sarà più un problema!

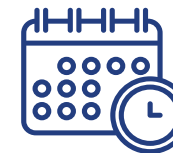


COSA POSSO FARE CON JUNKER



1. SCANSIONARE

il codice a barre dei prodotti e differenziare bene.



2. RICEVERE

le notifiche dei calendari del porta a porta.



3. SEGNALARE

l'abbandono di rifiuti in luoghi non idonei.



4. PRENOTARE

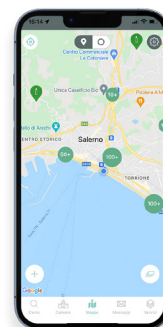
il ritiro dei rifiuti ingombranti

COME

Inquadra il codice a barre: Junker riconosce il prodotto, lo scompone nei materiali che lo compongono ed indica i contenitori corretti, secondo le regole del Comune di Salerno. E se il codice a barre non c'è? Puoi cercare il prodotto scrivendone il nome o trovando i simboli chimici.



SCARICALA GRATIS
DAGLI STORE E SCANSIONA
SUBITO I PRODOTTI!



Guarda sulle mappe per scoprire
i punti di raccolta a Salerno.

Tradotto in 10 lingue:



Per saperne
di più guarda
i tutorial sul sito
junkerapp.it



Per rimanere sempre aggiornato:

 salernopulita.it

 comune.salerno.it

 [Salerno Pulita Spa](#)

 [Comune di Salerno](#)

 [salerno_pulita](#)



successo@salernopulita.it

089 66 38 08

v.maiorino@comune.salerno.it